

ТӨСВИЙН ХӨРӨНГӨ ОРУУЛАЛТЫН УДИРДЛАГА БА САЙН ЗАСАГЛАЛ

Илтгэгч : Д.Дэлгэржаргал
GIZ, Бүрэлдхүүн хэсгийн менежер

1992 - 2022



Implemented by

giz Deutsche Gesellschaft
für Internationale
Zusammenarbeit (GIZ) GmbH

БҮСИЙН СУРГАЛТ

АГУУЛГА



УУР АМЬСГАЛЫН ТЭМДЭГЛЭГЭЭ /ШОШГО/



ТӨСВИЙН ХӨРӨНГӨ ОРУУЛАЛТ, УДИРДЛАГА



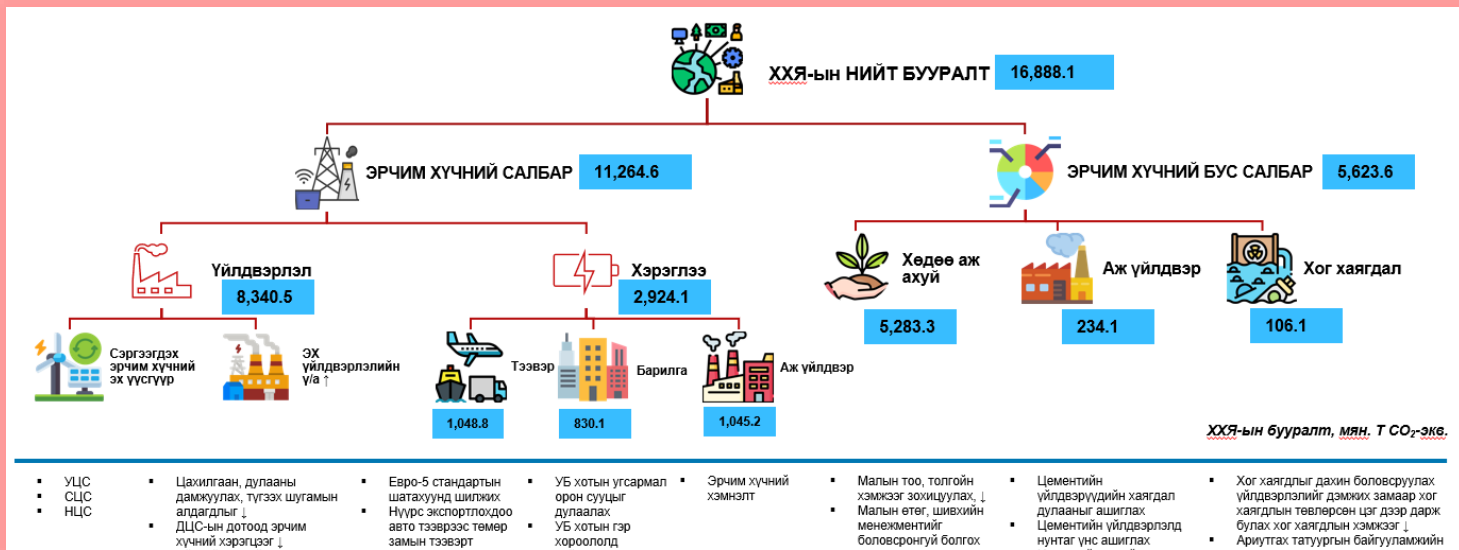
ТӨСВИЙН ХӨРӨНГӨ ОРУУЛАЛТЫН УДИРДЛАГА БА САЙН
ЗАСАГЛАЛ



ЖЕНДЭРИЙН МЭДРЭМЖТЭЙ ТӨСӨВЛӨЛТ



ДҮГНЭЛТ



“МОНГОЛ УЛС
ХҮЛЭМЖИЙН ХИЙН
ЯЛГАРЛЫГ 22.7 ХУВЬ
ХҮРТЭЛ БУУРУУЛНА”

- Уур амьсгалын өөрчлөлт нь дэлхийн хөгжил, хамтын хөгжил цэцэглэлтэд ноцтой аюул учруулж байна.
- Уур амьсгалын өөрчлөлтөд ядуу, эмзэг бүлгийнхэн хамгийн их өртөж байна.

ХӨГЖЛИЙН БОДЛОГО БА ТӨСВИЙН БОДЛОГО ТӨСВИЙН ЗАРДЛЫН ТЭМДЭГЛЭГЭЭ, САНААЧИЛГУУД



Ядуу, эмзэг бүлгийг
дэмжсэн төсөв



Жендэрийн
мэдрэмжтэй
төсөвлөлт



Олон улсын хөгжлийн
зорилтууд



УУР АМЬСГАЛЫН
ТӨСВИЙН
ТЭМДЭГЛЭГЭЭ

“Уур амьсгалтай
холбоотой үйл
ажиллагаа,
зарцуулалтыг
тодорхойлох, хэмжих,
хянах практик.”



УУР АМЬСГАЛЫН ТЭМДЭГЛЭГЭЭ /ШОШГО/ ТЭМДЭГЛЭГЭЭНИЙ АРГА ЗҮЙН ҮНДСЭН ХҮЧИН ЗҮЙЛҮҮД



Уур
амьсгалтай
холбоотой
зардлын
тодорхойлолт



Хамрах хүрээг
тогтоох



Зардлыг
хэмжих /
жинлэх



Төсвийн
кодууд



Ашиг тус

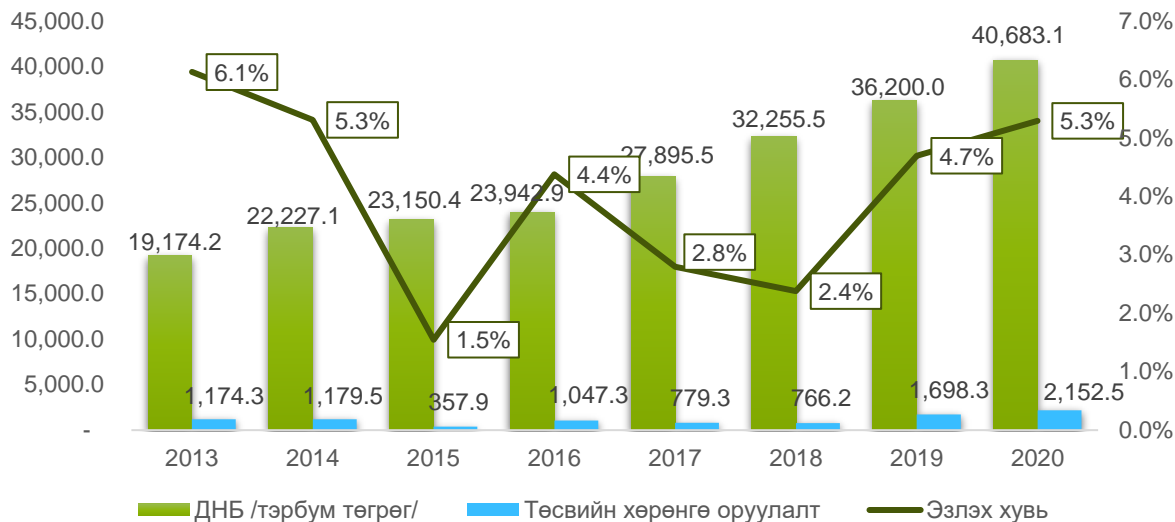
Мэдлэг
Хариуцлага
Төсөв хуваарилалт
Санхүүжилт татах

Сорилт

- Төсвийн тогтолцоо
- Тоон үзүүлэлтэд хэт их анхаарах
- Уур амьсгалд сөрөг нөлөө үзүүлэх үйл ажиллагаанууд
- Орлого талыг хангалтгүй анхаарах
- Ажлын ачаалал

ТӨСВИЙН ХӨРӨНГӨ ОРУУЛАЛТ

Зураг 1. Төсвийн хөрөнгө оруулалтын ДНБ-д эзлэх хувь /2013-2020 он/, тэрбум ₮



Эх сурвалж: Сангийн яам

2021 онд нийт 1.4 их наяд төгрөгийн Улсын төсвийн хөрөнгө оруулалт хийгдсэн нь ДНБ-ий 3.3 хувьтай тэнцэж байв.

Харин 2022 онд батлагдсан төсвийн хөрөнгө оруулалт түүхэндээ байгаагүй хамгийн өндөр буюу 2.2 их наяд төгрөгт хүрсэн.

ТӨСВИЙН ХӨРӨНГӨ ОРУУЛАЛТЫН УДИРДЛАГА

АМЛАЛТ, ЗОХИЦУУЛАЛТ, ХАМТЫН АЖИЛЛАГАА ШААРДЛАГАТАЙ

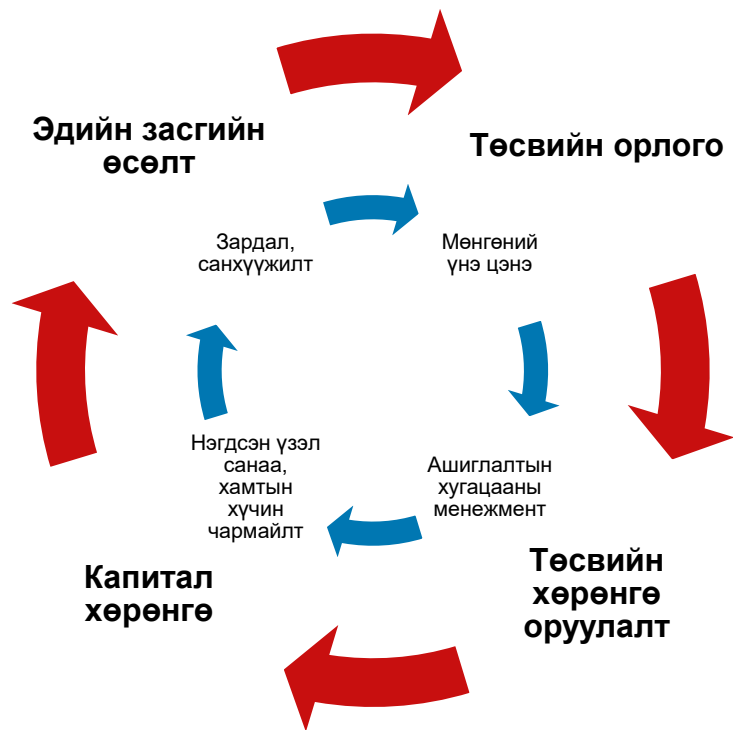
Засгийн газар, яамд
УИХ-ын хороод
Санхүүжүүлэгч, гүйцэтгэгч агентлагууд
Төлөвлөлт, зураг төсөл
Мэргэжлийн агентлаг
Төсөв
Татвар
Төрийн сан
Нягтлан бодох бүртгэл
Хөрөнгийн зах зээл
Газрын агентлаг
Хувийн хэвшил



Эх сурвалж: Төсвийн хөрөнгө оруулалтын удирдлага, Хилийн чанад дахь хөгжлийн хүрээлэн болон Төсвийн хөрөнгө оруулалтын удирдлагыг үнэлэх оношилгооны хүрээ, Дэлхийн банк.

ТӨСВИЙН ХӨРӨНГӨ ОРУУЛАЛТЫН УДИРДЛАГА

ТӨСВИЙН ХӨРӨНГӨ ОРУУЛАЛТЫН ӨГӨӨЖТЭЙ МӨЧЛӨГ, ҮР АШИГТАЙ ЗАХИРАН ЗАРЦУУЛАХ СОРИЛТ



ХӨРӨНГӨ ОРУУЛАЛТЫН ТАЛААРХ ШИЙДВЭР ГАРГАЛТ ЯАГААД ЧУХАЛ ВЭ?

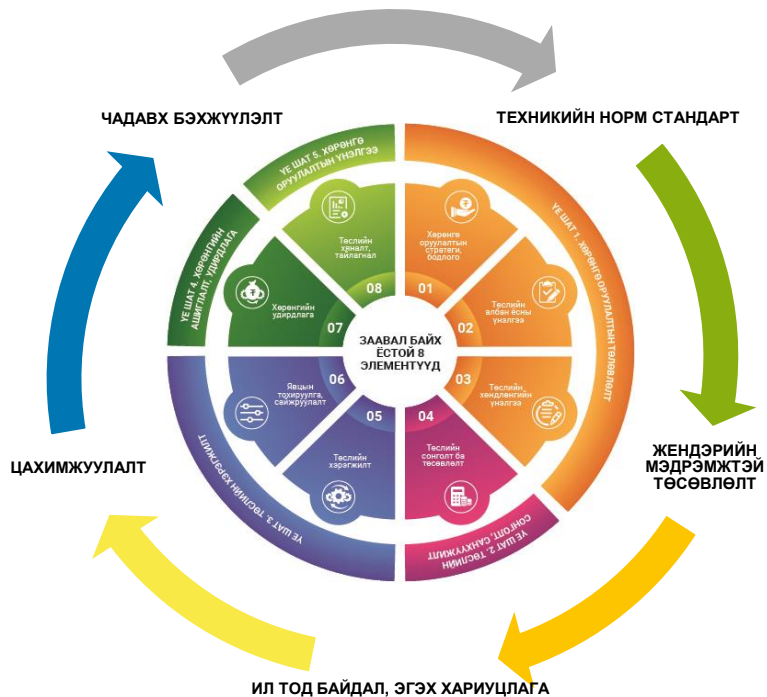
- 10,20,30,40,50 ба түүнээс дээш жилийн асуудлыг тодорхойлдог
- Уур амьсгалтай холбоотой үүсэж болзошгүй эрсдэл, эмзэг байдал
- Технологийн хоцрогдол
- Ашиглалт, хэрэгцээ шаардлагад нийцэх байдал



ДЭД БҮТЭЦ, ХӨРӨНГИЙН ДУНДАЖ АШИГЛАЛТЫН ХУГАЦАА

Ангилал	Дэд бүтэц, хөрөнгийн төрөл	Ашиглалтын хугацаа /Олон улсад/
Зам тээвэр	Хатуу хучилттай зам	10-20 жил
	Төмөр зам	50 жил
	Гүүр	50-100 жил
Эрчим хүч	Дамжуулах сүлжээ	50 жил
	Өндөр хүчдэлийн трансформатор	40 жил
	Үйлдвэр, дэд станц	35-80 жил
Усны дэд бүтэц	Усан сан ба далан	35-45 жил
	Цэвэрлэх байгууламж ба насосны станцууд	60-70 жил
	Ундны ус түгээх, бороо, бохир ус цуглуулах систем	60-100 жил

ТӨСВИЙН ХӨРӨНГӨ ОРУУЛАЛТЫН УДИРДЛАГА БА САЙН ЗАСАГЛАЛ



Концепт

Бодлого, хөтөлбөр

Аргачлал

Төсөвлөлт

Үйл явц

ТӨСВИЙН ХӨРӨНГӨ ОРУУЛАЛТЫН УДИРДЛАГА БА САЙН ЗАСАГЛАЛ

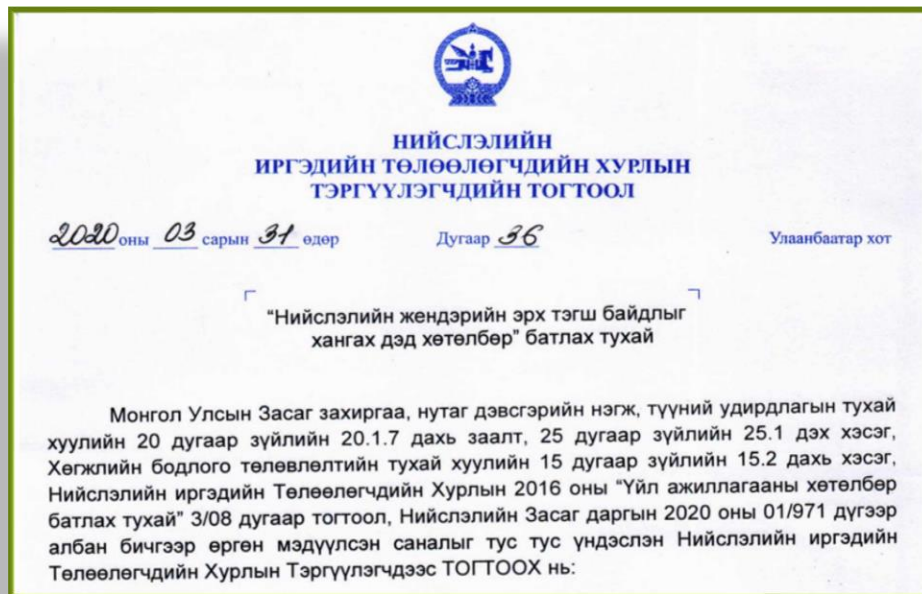
Нийслэлийн Төсвийн хөрөнгө оруулалтын ил тод, үр дүнтэй, жөндөрийн мэдрэмжтэй удирдлагыг нэвтрүүлэх угтвар нөхцөл сайжирсан



ЖЕНДЭРИЙН МЭДРЭМЖТЭЙ ТӨСӨВЛӨЛТ

НИЙСЛЭЛИЙН ХӨГЖЛИЙН БОДЛОГО, ХӨТӨЛБӨР, ЭРХ ЗҮЙН ОРЧИНД

- 2011 - Жендэрийн эрх тэгш байдлыг хангах тухай хууль
- 2017-2021 Жендэрийн эрх тэгш байдлыг хангах үндэсний хөтөлбөр
- 2020 – Нийслэлийн жендэрийн эрх тэгш байдлыг хангах дэд хөтөлбөр

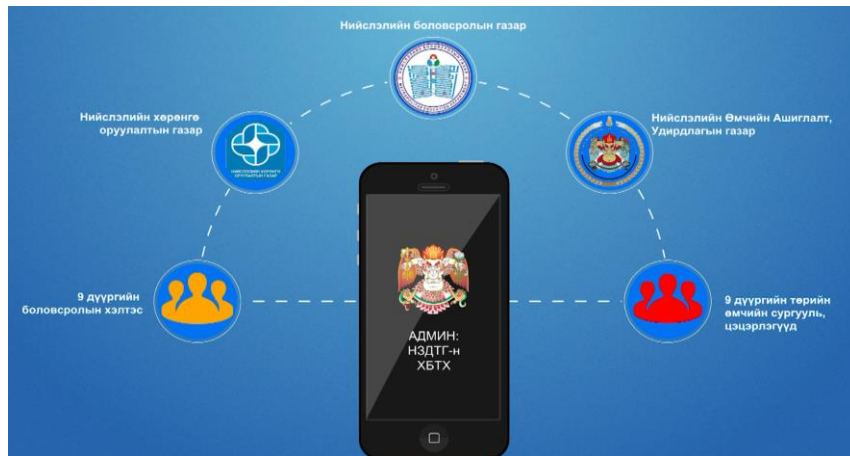


ЖЕНДЭРИЙН МЭДРЭМЖТЭЙ ТӨСӨВЛӨЛТ

ИХ ЗАСВАРЫН ТӨСӨЛ, АРГА ХЭМЖЭЭНИЙ ТӨЛӨВЛӨЛТ, ХӨРӨНГӨ ОРУУЛАЛТ

1. Нийслэлийн боловсролын салбарын барилга, байгууламжийн их засварын төсөл, арга хэмжээг төлөвлөх **аргачлал**
2. Барилга, хөрөнгө оруулалтын **мэдээллийн систем** <https://www.brs.ulaanbaatar.mn>

Сургууль,
цэцэрлэгийн
нийт 509 барилга



СУРГУУЛЬ, ЦЭЦЭРЛЭГИЙН ҮНДСЭН
МЭДЭЭЛЭЛ



БАРИЛГА БАЙГУУЛАМЖИЙН
ДЭЛГЭРЭНГҮЙ МЭДЭЭЛЭЛ



ИХ ЗАСВАРТАЙ ХОЛБООТОЙ
МЭДЭЭЛЭЛ



ТОХИЖИЛТТОЙ ХОЛБООТОЙ
МЭДЭЭЛЭЛ

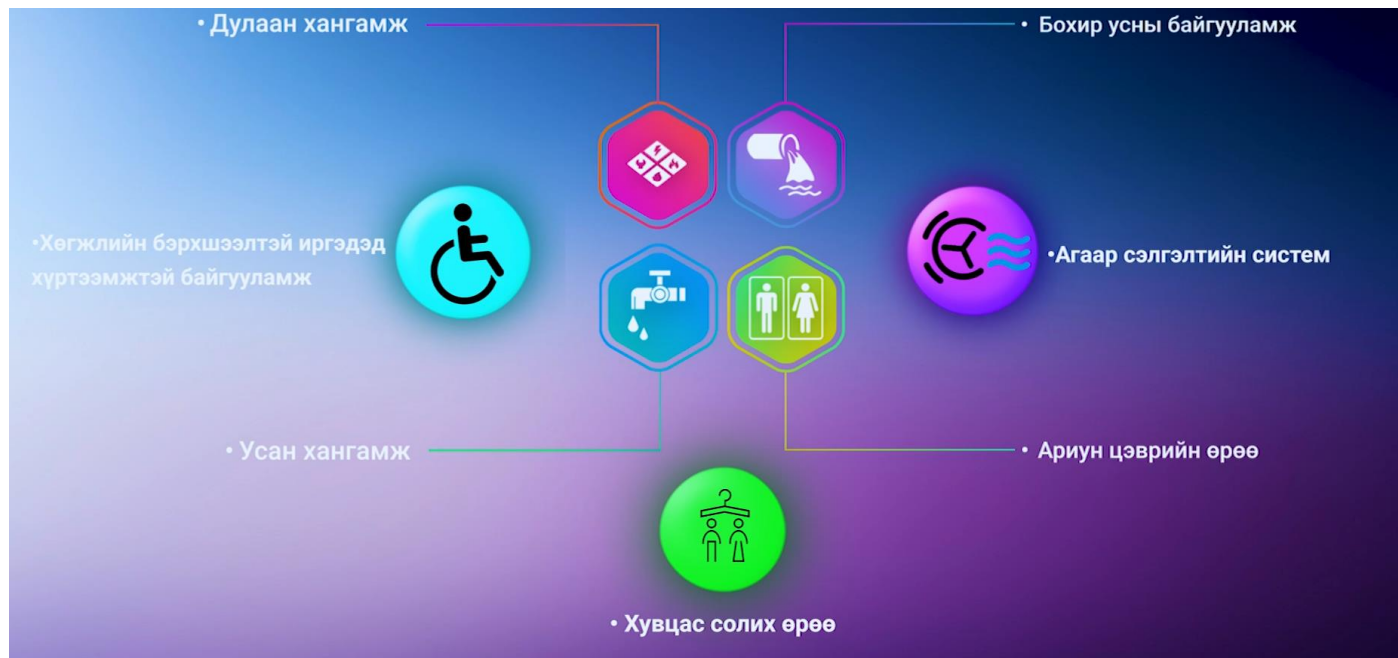


ИХ ЗАСВАРЫН ХӨРӨНГӨ
ОРУУЛАЛТЫН ХҮСЭЛТ



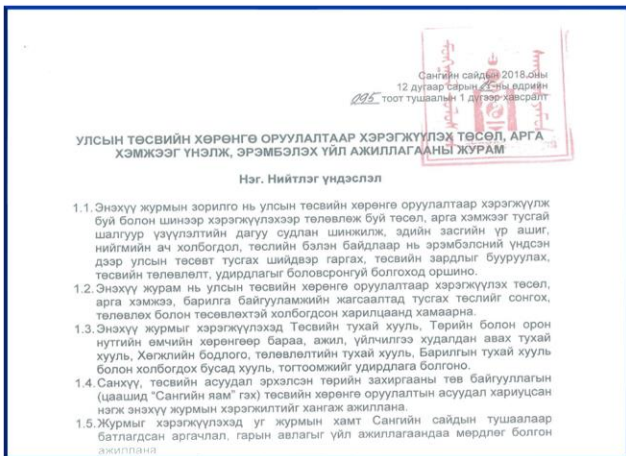
ЖЕНДЭРИЙН МЭДРЭМЖТЭЙ ТӨСӨВЛӨЛТ

ИХ ЗАСВАРЫН ТӨСӨЛ, АРГА ХЭМЖЭЭНИЙ ТӨЛӨВЛӨЛТ, ХӨРӨНГӨ ОРУУЛАЛТ



ЖЕНДЭРИЙН МЭДРЭМЖТЭЙ ТӨСӨВЛӨЛТ

УЛСЫН ТӨСВИЙН ХӨРӨНГӨ ОРУУЛАЛТААР ХЭРЭГЖҮҮЛЭХ ТӨСӨЛ, АРГА ХЭМЖЭЭГ ҮНЭЛЭХ, ЭРЭМБЭЛЭХ



Журмын 3.1.7: Жендэрийн мэдрэмжийн үзүүлэлтийг тодорхойлох, тайлан гаргах



Жендэрийн мэдрэмжтэй хөрөнгө оруулалтын үзүүлэлтүүд:

1. Олон нийтийн санал
2. Эмэгтэй, эрэгтэй хүмүүсийн хэрэгцээ
3. Хөгжлийн бэрхшээлтэй иргэдэд зориулсан төлөвлөлт
4. Эрчим хүчний хэмнэлт



ДҮГНЭЛТ

1. “Орон нутгийн хөрөнгө оруулалтын төсөл, арга хэмжээг төлөвлөх, хэрэгжүүлэх, санхүүжүүлэх, тайлагнах нэгдсэн журам”-тай болох.
2. Сангийн яамны хөрөнгө оруулалтын төлөвлөлтийн цахим системтэй уялдсан системийг орон нутагт хөгжүүлэх.
3. Сангийн сайдын тушаал, Засгийн газрын тогтоолоор батлагдсан холбогдох журмуудад эрчим хүчний хэмнэлтийн асуудлын талаарх зүйл, заалт нэмэх байдлаар зохицуулах.
 - Тухайлбал, Засгийн газрын 2021 оны 160 дугаар тогтоолоор батлагдсан холбогдох журмын 2.1.2.1. заалтыг өөрчлөх: “төслийн саналыг аргачлалд заасан шалгуур үзүүлэлтээр судлан шинжилж, эрэмбэлэх, үнэлэх, **(нэмж оруулах хэсэг) орон нутагт хэрэгжих барилга, байгууламжийн төсөл, арга хэмжээний хувьд эрчим хүчний хэмнэлттэй холбоотой шалгуурыг хангуулах**”.



ТӨСВИЙН ХӨРӨНГӨ ОРУУЛАЛТЫН ТӨЛӨВЛӨЛТ

Нийслэлийн хөрөнгө оруулалтын асуудал хариулсан
мэргэжилтэн, албан хаагчдад зориулсан гарын авлага

УЛААНБААТАР ХОТ
2022 ОН

1

**Deutsche Gesellschaft für
Internationale Zusammenarbeit (GIZ) GmbH**

Registered offices
Bonn and Eschborn

Friedrich-Ebert-Allee 36 + 40
53113 Bonn, Germany
T +49 228 44 60 - 0
F +49 228 44 60 - 17 66

Dag-Hammarskjöld-Weg 1 - 5
65760 Eschborn, Germany
T +49 61 96 79 - 0
F +49 61 96 79 - 11 15

E info@giz.de
I www.giz.de